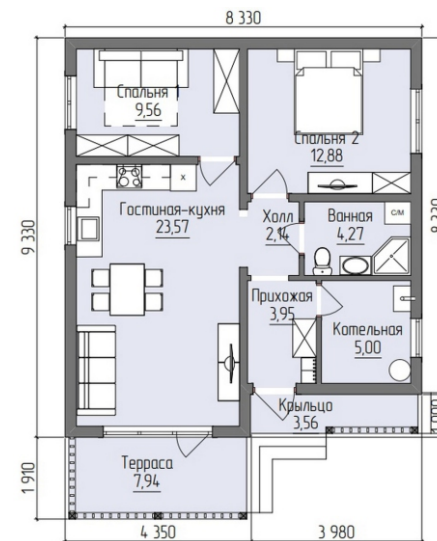




ПУТЬ К ВАШЕМУ ДОМУ

# V1-73K



Общая площадь помещений: 72,9 м<sup>2</sup>.  
Наружный габарит дома 8.33x11.24м. Высота помещений: 2.73м (с учетом конструкции полов).

**Фундамент:** ж.б. сваи сеч.150x150мм. Обвязка из бруса 150x150мм..

**Наружные стены:** каркасные из доски 45x195мм, с утеплением минеральной ватой толщиной 200мм.

**Внутренние стены:** каркасные из доски 45x145мм, дополнительная шумоизоляция минеральной ватой толщиной 150мм.

**Перегородки:** каркасные из доски 45x95мм, дополнительная шумоизоляция минеральной ватой толщиной 100мм.

**Перекрытия:** из доски 45x195мм, с утеплением минеральной ватой толщиной 200мм. Пол – ОСП плита.

**Крыша:** двускатная по деревянным стропилам. Покрытие кровли – металлочерепица.

**Окна:** ПВХ, 5-камерный профиль, двухкамерный стеклопакет.

**Наружная дверь:** металлическая, с полимерным покрытием, утепленная.

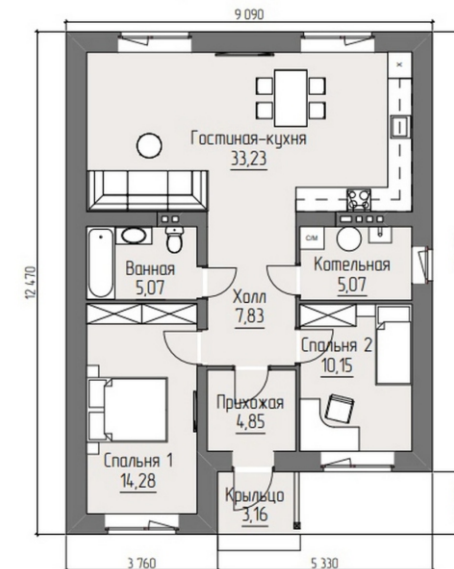
**Водосточная система:** металлическая. Наружная отделка стен – плитка «Hauberк». Обрешетка - доска 100x25мм

**Канализация:** трубы ПВХ Ø100мм (50мм), выпуск из дома.

**Цена: 4 300 000**



# V1-80



Общая площадь помещений: 80,4 м<sup>2</sup>  
Наружный габарит дома 12.47х9.09м. Высота помещений: 2,85м (с учетом конструкции полов).

**Фундамент:** утепленная монолитная плита.

**Наружные стены:** газосиликатные блоки D500, толщиной 375мм, с облицовкой керамическим кирпичом, толщиной 120мм, воздушный зазор 15мм. Общая толщина стен 510 мм.

**Внутренние стены:** газосиликатные блоки D500, толщиной 300 мм.

**Перегородки:** газосиликатные блоки D500, толщиной 100мм.

**Перекрытия:** из доски 45х195мм, с утеплением минеральной ватой толщиной 200мм.

**Полы:** с утеплением ЭППС и заведением контура теплых полов.

**Крыша:** двускатная по деревянным стропилам. Покрытие кровли - металлочерепица

**Окна:** ПВХ, 5-камерный профиль, двухкамерный стеклопакет.

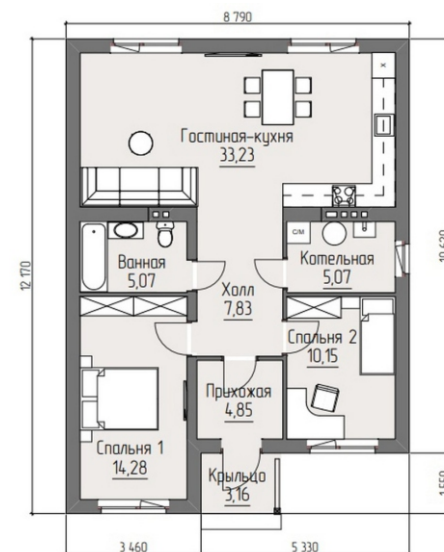
**Наружная дверь:** металлическая, с полимерным покрытием, утепленная.

**Водосточная система:** ПВХ.

**Канализация:** трубы ПВХ Ø100мм (50мм), выпуск из дома.

**Цена: 5 900 000**

# V1-80Ш



Общая площадь помещений: 79,4 м².

Наружный габарит дома 12.17х8.79м. Высота помещений: 3,0м (с учетом конструкции полов).

**Фундамент:** утепленная монолитная плита.

**Наружные стены:** газосиликатные блоки D500, толщиной 300мм, утепление ППС толщиной 50мм с отделкой фактурной штукатурной смесью «Короед». Общая толщина стен 350 мм.

**Внутренние стены:** газосиликатные блоки D500, толщиной 300 мм.

**Перегородки:** газосиликатные блоки D500, толщиной 100мм.

**Перекрытия:** из доски 45х195мм, с утеплением минеральной ватой толщиной 200мм.

**Полы:** с утеплением ЭППС и заведением контура теплых полов.

**Крыша:** двухскатная по деревянным стропилам. Покрытие кровли - металлочерепица

**Окна:** ПВХ, 5-камерный профиль, двухкамерный стеклопакет.

**Наружная дверь:** металлическая, с полимерным покрытием, утепленная.

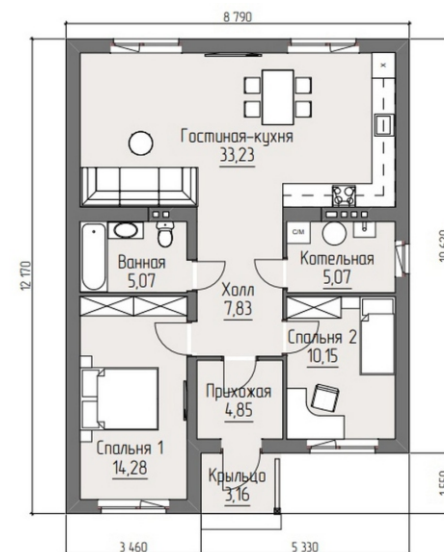
**Водосточная система:** ПВХ.

**Канализация:** трубы ПВХ Ø100мм (50мм), выпуск из дома.

**Цена: 5 500 000**



# V1-80K



Общая площадь помещений: 80,0 м².

Наружный габарит дома 12.17х8.79м. Высота помещений: 3,0м (с учетом конструкции полов).

**Фундамент:** ж.б. сваи сеч.150х150мм. Обвязка из бруса 150х150мм..

**Наружные стены:** каркасные из доски 45х195мм, с утеплением минеральной ватой толщиной 200мм.

**Внутренние стены:** каркасные из доски 45х145мм, дополнительная шумоизоляция минеральной ватой толщиной 150мм.

**Перегородки:** каркасные из доски 45х95мм, дополнительная шумоизоляция минеральной ватой толщиной 100мм.

**Перекрытия:** из доски 45х195мм, с утеплением минеральной ватой толщиной 200мм. Пол – ОСП плита.

**Крыша:** двускатная по деревянным стропилам. Покрытие кровли – металлочерепица.

**Окна:** ПВХ, 5-камерный профиль, двухкамерный стеклопакет.

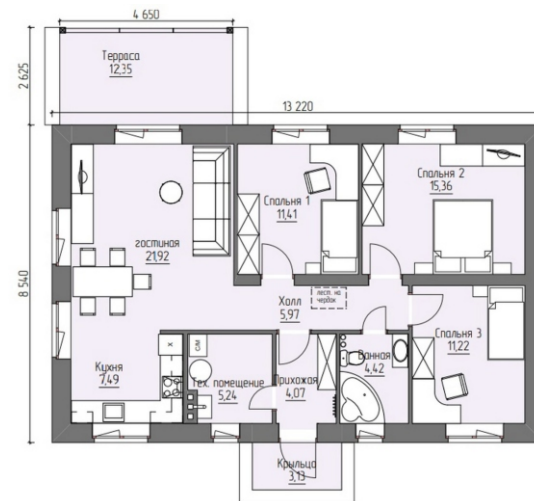
**Наружная дверь:** металлическая, с полимерным покрытием, утепленная.

**Водосточная система:** металлическая. Наружная отделка стен – плитка «Hauberк». Обрешетка - доска 100х25мм

**Канализация:** трубы ПВХ Ø100мм (50мм), выпуск из дома.

**Цена: 5 300 000**

# V1-87



Общая площадь помещений: 87,1 м².

Наружный габарит дома 13.22x8.54м. Высота помещений: 3,0м (с учетом конструкции полов).

**Фундамент:** утепленная монолитная плита.

**Наружные стены:** газосиликатные блоки D500, толщиной 375мм с облицовкой керамическим кирпичом толщиной 120мм. Вентиляционный зазор 15мм. Общая толщина стен 510 мм.

**Внутренние стены:** газосиликатные блоки D500, толщиной 300 мм.

**Перегородки:** газосиликатные блоки D500, толщиной 100мм.

**Перекрытия:** из доски 45x195мм, с утеплением минеральной ватой толщиной 200мм.

**Полы:** с утеплением ЭППС и заведением контура теплых полов.

**Крыша:** двухскатная по деревянным стропилам. Покрытие кровли - металлочерепица

**Окна:** ПВХ, 5-камерный профиль, двухкамерный стеклопакет.

**Наружная дверь:** металлическая, с полимерным покрытием, утепленная.

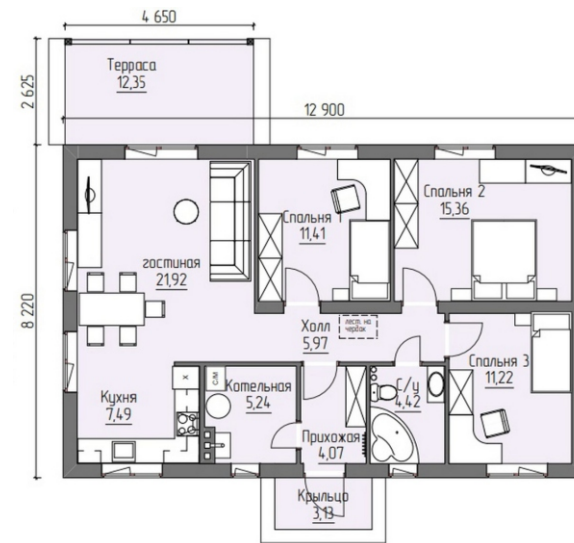
**Водосточная система:** ПВХ.

**Канализация:** трубы ПВХ Ø100мм (50мм), выпуск из дома.

**Цена: 6 200 000**



# V1-87Ш



Общая площадь помещений: 87,1 м<sup>2</sup>.

Наружный габарит дома 12.90x8.22м. Высота помещений: 3,0м (с учетом конструкции полов).

**Фундамент:** утепленная монолитная плита.

**Наружные стены:** газосиликатные блоки D500, толщиной 300мм, утепление ППС толщиной 50мм с отделкой фактурной штукатурной смесью «Короед». Общая толщина стен 350 мм.

**Внутренние стены:** газосиликатные блоки D500, толщиной 300 мм.

**Перегородки:** газосиликатные блоки D500, толщиной 100мм.

**Перекрытия:** из доски 45x195мм, с утеплением минеральной ватой толщиной 200мм.

**Полы:** с утеплением ЭППС и заведением контура теплых полов.

**Крыша:** двускатная по деревянным стропилам. Покрытие кровли - металлочерепица

**Окна:** ПВХ, 5-камерный профиль, двухкамерный стеклопакет.

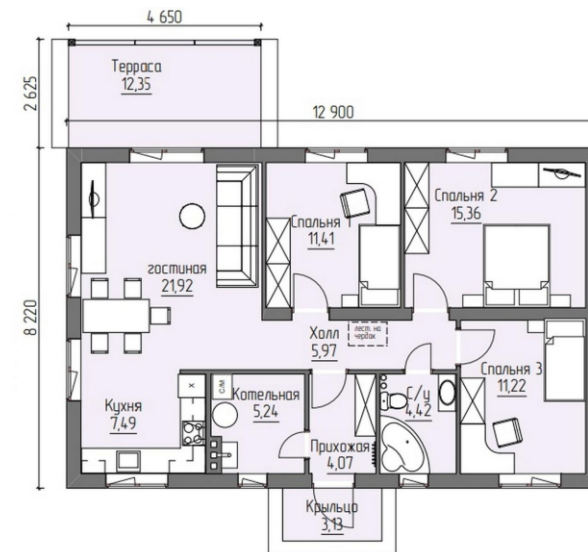
**Наружная дверь:** металлическая, с полимерным покрытием, утепленная.

**Водосточная система:** ПВХ.

**Канализация:** трубы ПВХ Ø100мм (50мм), выпуск из дома.

**Цена: 5 800 000**

# V1-87K



Общая площадь помещений: 87,1 м².

Наружный габарит дома 12.90x8.22м. Высота помещений: 3,0м (с учетом конструкции полов).

**Фундамент:** ж.б. сваи сеч.150x150мм. Обвязка из бруса 150x150мм..

**Наружные стены:** каркасные из доски 45x195мм, с утеплением минеральной ватой толщиной 200мм.

**Внутренние стены:** каркасные из доски 45x145мм, дополнительная шумоизоляция минеральной ватой толщиной 150мм.

**Перегородки:** каркасные из доски 45x95мм, дополнительная шумоизоляция минеральной ватой толщиной 100мм.

**Перекрытия:** из доски 45x195мм, с утеплением минеральной ватой толщиной 200мм. Пол – ОСП плита.

**Крыша:** двускатная по деревянным стропилам. Покрытие кровли – металлочерепица.

**Окна:** ПВХ, 5-камерный профиль, двухкамерный стеклопакет.

**Наружная дверь:** металлическая, с полимерным покрытием, утепленная.

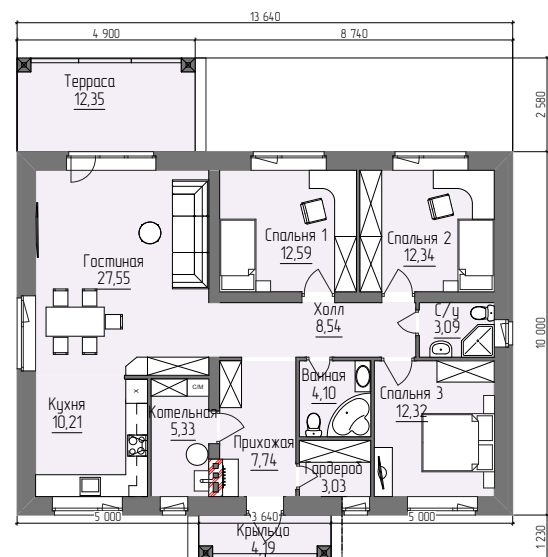
**Водосточная система:** металлическая. Наружная отделка стен – плитка «Hauberк». Обрешетка - доска 100x25мм

**Канализация:** трубы ПВХ Ø100мм (50мм), выпуск из дома.

**Цена: 5 600 000**



# V1-106



Общая площадь помещений: 106,8 м<sup>2</sup>.

Наружный габарит дома 13.64x13.81м. Высота помещений: 2,8м (с учетом конструкции полов).

**Фундамент:** утепленная монолитная плита.

**Наружные стены:** газосиликатные блоки D500, толщиной 375мм с облицовкой керамическим кирпичом толщиной 120мм. Вентиляционный зазор 15мм. Общая толщина стен 510 мм.

**Внутренние стены:** газосиликатные блоки D500, толщиной 300 мм.

**Перегородки:** газосиликатные блоки D500, толщиной 100мм.

**Перекрытия:** из доски 45x195мм, с утеплением минеральной ватой толщиной 200мм.

**Полы:** с утеплением ЭППС и заведением контура теплых полов.

**Крыша:** двухскатная по деревянным стропилам. Покрытие кровли - металлочерепица

**Окна:** ПВХ, 5-камерный профиль, двухкамерный стеклопакет.

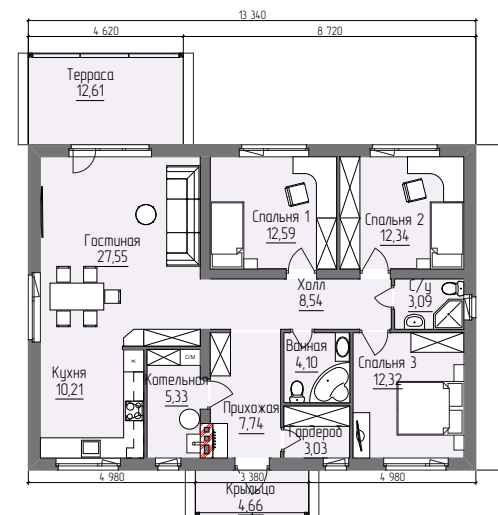
**Наружная дверь:** металлическая, с полимерным покрытием, утепленная.

**Водосточная система:** ПВХ.

**Канализация:** трубы ПВХ Ø100мм (50мм), выпуск из дома.

**Цена: 7 200 000**

# V1-106K



Общая площадь помещений: 106,8 м<sup>2</sup>.  
Наружный габарит дома 13,34x13,81м. Высота помещений: 2,85м (с учетом конструкции полов).

**Фундамент:** ж.б. сваи сеч.150x150мм. Обвязка из бруса 150x150мм..

**Наружные стены:** каркасные из доски 45x195мм, с утеплением минеральной ватой толщиной 200мм.

**Внутренние стены:** каркасные из доски 45x145мм, дополнительная шумоизоляция минеральной ватой толщиной 150мм.

**Перегородки:** каркасные из доски 45x95мм, дополнительная шумоизоляция минеральной ватой толщиной 100мм.

**Перекрытия:** из доски 45x195мм, с утеплением минеральной ватой толщиной 200мм. Пол – ОСП плита.

**Крыша:** двускатная по деревянным стропилам. Покрытие кровли – металлочерепица.

**Окна:** ПВХ, 5-камерный профиль, двухкамерный стеклопакет.

**Наружная дверь:** металлическая, с полимерным покрытием, утепленная.

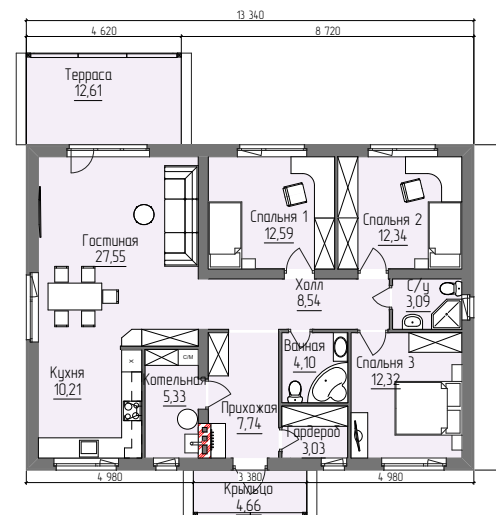
**Водосточная система:** ПВХ. Наружная отделка стен – плитка «Haubeck». Обрешетка - доска 100x25мм

**Канализация:** трубы ПВХ Ø100мм (50мм), выпуск из дома.

**Цена: 6 300 000**



# V1-106Ш



Общая площадь помещений: 106,8 м².

Наружный габарит дома 13,34x13,81м. Высота помещений: 2,85м (с учетом конструкции полов).

**Фундамент:** утепленная монолитная плита.

**Наружные стены:** газосиликатные блоки D500, толщиной 300мм, утепление ППС толщиной 50мм с отделкой фактурной штукатурной смесью «Короед». Общая толщина стен 350 мм.

**Внутренние стены:** газосиликатные блоки D500, толщиной 300 мм.

**Перегородки:** газосиликатные блоки D500, толщиной 100мм.

**Перекрытия:** из доски 45x195мм, с утеплением минеральной ватой толщиной 200мм.

**Полы:** с утеплением ЭППС и заведением контура теплых полов.

**Крыша:** двускатная по деревянным стропилам. Покрытие кровли - металлочерепица

**Окна:** ПВХ, 5-камерный профиль, двухкамерный стеклопакет.

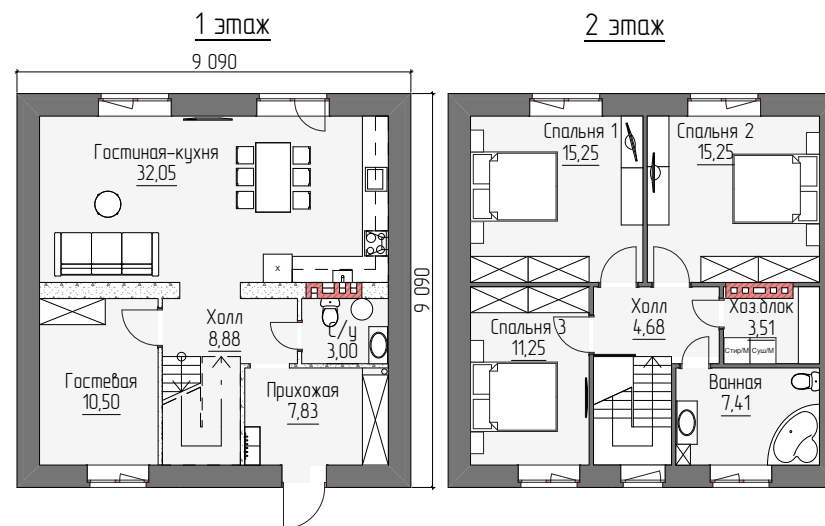
**Наружная дверь:** металлическая, с полимерным покрытием, утепленная.

**Водосточная система:** ПВХ.

**Канализация:** трубы ПВХ Ø100мм (50мм), выпуск из дома.

**Цена: 6 600 000**

# V2-120



Общая площадь помещений: 119,6 м<sup>2</sup>.  
Наружный габарит дома 9.09х9.09м.  
Высота помещений: 1эт - 2,86м, мансардный этаж – 1,82...2.7м (с учетом конструкции полов).

**Фундамент:** утепленная монолитная плита.

**Наружные стены:** газосиликатные блоки D500, толщиной 375мм, с облицовкой керамическим кирпичом, толщиной 120мм, воздушный зазор 25мм. Общая толщина стен 520 мм.

**Внутренние стены:** газосиликатные блоки D500, толщиной 375 мм.

**Перегородки:** газосиликатные блоки D500, толщиной 100мм.

**Перекрытия 1-го этажа:** ж.б. плита, h=220мм.

**Крыша:** двускатная по деревянным стропилам с утеплением минеральной ватой. Покрытие кровли – металлочерепица.

**Окна:** ПВХ, 5-камерный профиль, двухкамерный стеклопакет.

**Наружная дверь:** металлическая, с полимерным покрытием, утепленная.

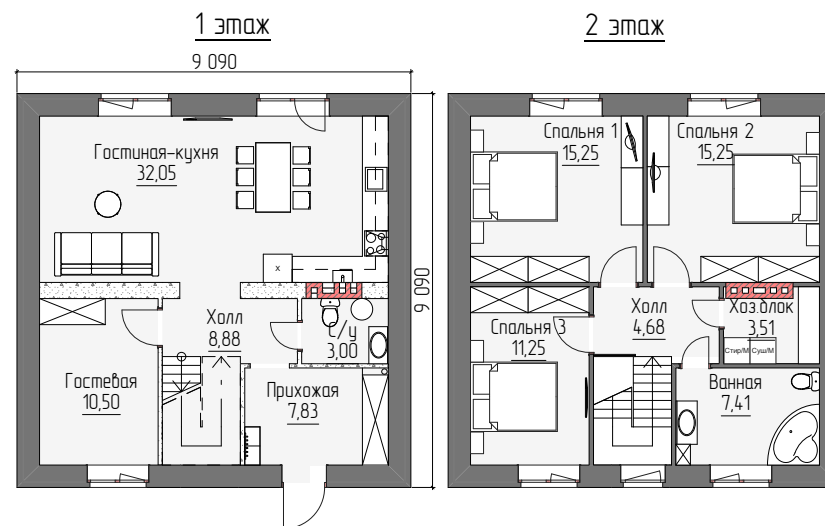
**Водосточная система:** ПВХ.

**Канализация:** трубы ПВХ Ø100мм (50мм), выпуск из дома.

**Цена: 7 300 000**



# V2-120Ш



Общая площадь помещений: 119,6 м<sup>2</sup>.  
Наружный габарит дома 9.09х9.09м.  
Высота помещений: 1эт - 2,86м, мансардный этаж – 1,82...2.7м (с учетом конструкции полов).

**Фундамент:** утепленная монолитная плита.

**Наружные стены:** газосиликатные блоки D500, толщиной 300мм, утепление ППС толщиной 50мм с отделкой фактурной штукатурной смесью «Короед». Общая толщина стен 350 мм.

**Внутренние стены:** газосиликатные блоки D500, толщиной 300 мм.

**Перегородки:** газосиликатные блоки D500, толщиной 100мм.

**Перекрытия 1-го этажа:** ж.б. плита, h=220мм.

**Полы:** с утеплением ЭППС и заведением контура теплых полов.

**Крыша:** двускатная по деревянным стропилам. Покрытие кровли - металлочерепица

**Окна:** ПВХ, 5-камерный профиль, двухкамерный стеклопакет.

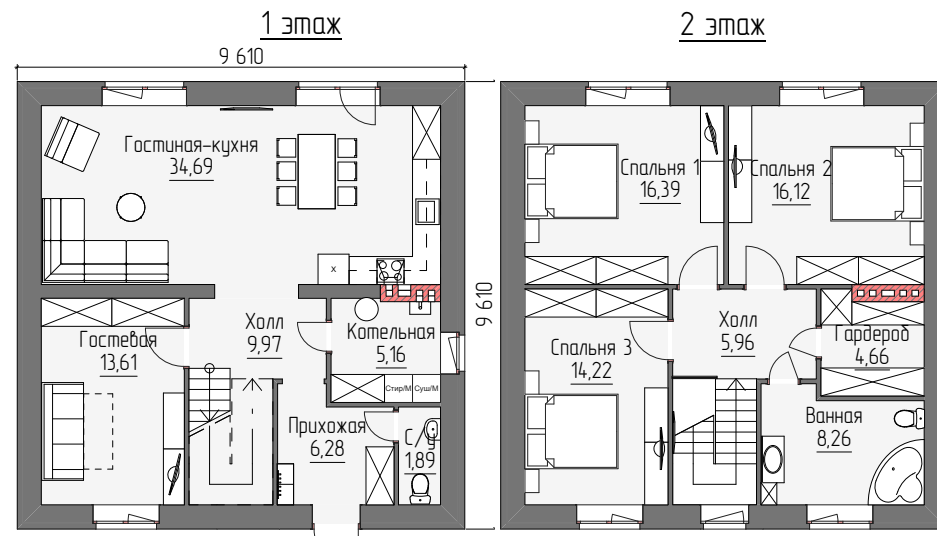
**Наружная дверь:** металлическая, с полимерным покрытием, утепленная.

**Водосточная система:** ПВХ.

**Канализация:** трубы ПВХ Ø100мм (50мм), выпуск из дома.

**Цена: 6 700 000**

# V2-137



Общая площадь помещений: 137,2 м<sup>2</sup>.

Наружный габарит дома 9.61x9.61м .

Высота помещений: 1эт - 2,86м, мансардный этаж – 1,69...2.86м (с учетом конструкции полов).

**Фундамент:** утепленная монолитная плита.

**Наружные стены:** газосиликатные блоки D500, толщиной 375мм, с облицовкой керамическим кирпичом, толщиной 120мм, воздушный зазор 25 мм. Общая толщина стен 520 мм.

**Внутренние стены:** газосиликатные блоки D500, толщиной 300 мм.

**Перегородки:** газосиликатные блоки D500, толщиной 100мм.

**Перекрытия 1-го этажа:** ж.б. плита, h=220мм.

**Крыша:** двускатная по деревянным стропилам с утеплением минеральной ватой. Покрытие кровли – металлочерепица.

**Окна:** ПВХ, 5-камерный профиль, двухкамерный стеклопакет.

**Наружная дверь:** металлическая, с полимерным покрытием, утепленная.

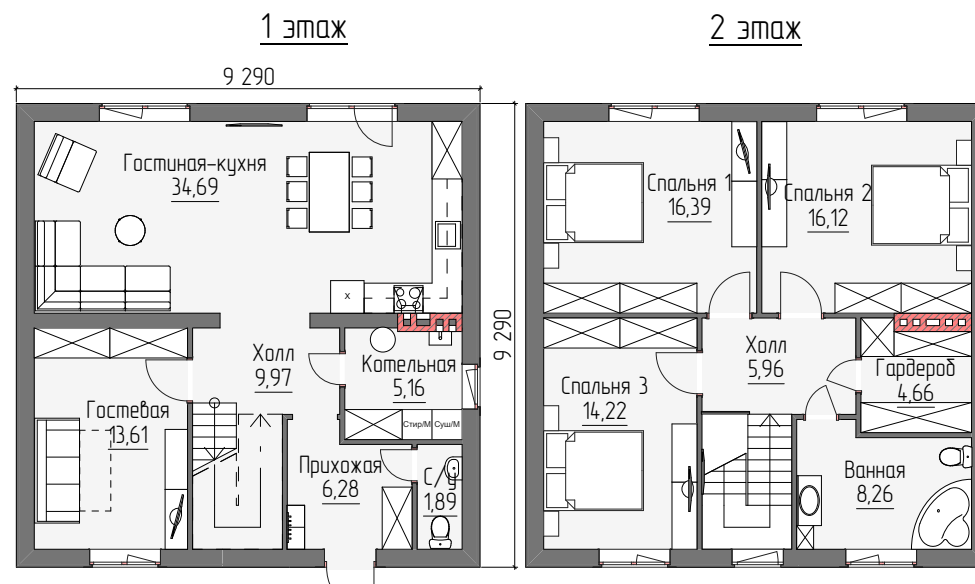
**Водосточная система:** ПВХ.

**Канализация:** трубы ПВХ Ø100мм (50мм), выпуск из дома.

**Цена: 7 700 000**



# V2-137Ш



Общая площадь помещений: 137,2 м<sup>2</sup>.

Наружный габарит дома 9.29x9.29м .

Высота помещений: 1эт - 2,86м, мансардный этаж – 1,69...2.86м (с учетом конструкции полов).

**Фундамент:** утепленная монолитная плита.

**Наружные стены:** газосиликатные блоки D500, толщиной 300мм, утепление ППС толщиной 50мм с отделкой фактурной штукатурной смесью «Короед». Общая толщина стен 350 мм.

**Внутренние стены:** газосиликатные блоки D500, толщиной 300 мм.

**Перегородки:** газосиликатные блоки D500, толщиной 100мм.

**Перекрытия 1-го этажа:** ж.б. плита, h=220мм.

**Полы:** с утеплением ЭППС и заведением контура теплых полов.

**Крыша:** двускатная по деревянным стропилам. Покрытие кровли - металлочерепица

**Окна:** ПВХ, 5-камерный профиль, двухкамерный стеклопакет.

**Наружная дверь:** металлическая, с полимерным покрытием, утепленная.

**Водосточная система:** ПВХ.

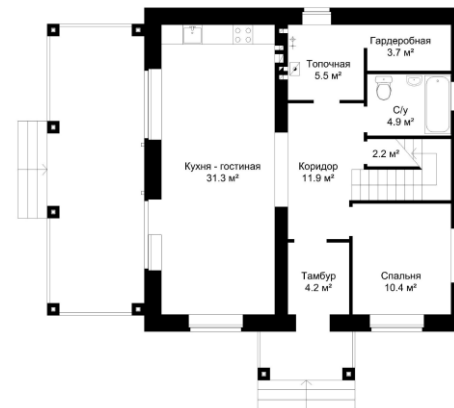
**Канализация:** трубы ПВХ Ø100мм (50мм), выпуск из дома.

**Цена: 7 100 000**

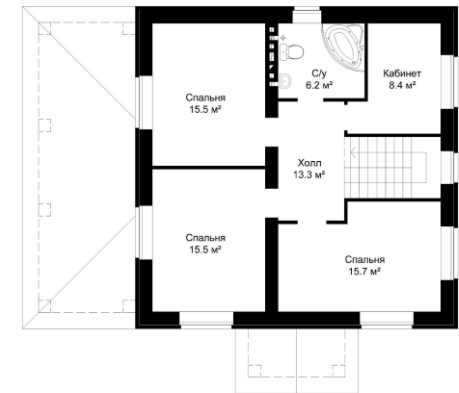
# V2-150



План 1-го этажа



План 2-го этажа



Общая площадь помещений: 148,7 м<sup>2</sup>.

Наружный габарит дома 9,61x9,61м.

Высота помещений: 1эт - 2,875м, мансардный этаж – 1,7...2.66м (с учетом конструкции полов).

**Фундамент:** утепленная монолитная плита.

**Наружные стены:** газосиликатные блоки D500, толщиной 300мм, утепление ППС толщиной 50мм с отделкой фактурной штукатурной смесью «Короед». Общая толщина стен 350 мм.

**Внутренние стены:** газосиликатные блоки D500, толщиной 300 мм.

**Перегородки:** газосиликатные блоки D500, толщиной 100мм.

**Перекрытия 1-го этажа:** ж.б. плита, h=220мм.

**Полы 1-го этажа:** с утеплением ЭППС и заведением контура теплых полов.

**Крыша:** двускатная по деревянным стропилам. Покрытие кровли - металлочерепица

**Окна:** ПВХ, 5-камерный профиль, двухкамерный стеклопакет.

**Наружная дверь:** металлическая, с полимерным покрытием, утепленная.

**Водосточная система:** ПВХ.

**Канализация:** трубы ПВХ Ø100мм (50мм), выпуск из дома.

**Цена: 8 200 000**





SK-ZARYA.RU

8 (4942) 502-169 г.Кострома, ул.Ленина, д.13Б  
8 (4932) 390-028 г.Иваново, пр.Ленина, д.82  
8 (4852) 976-757 г.Ярославль, ул.Свободы, д.36